

# Paukščių ir šikšnosparnių aktualizuotos radavietės vėjo energetikos plėtros kontekste



Liutauras Raudonikis (LOD)

Julius Morkūnas (PTPI)

Gintaras Riauba (LOD)

## Projekto įgyvendinimo metu surinkti biologiniai duomenys:

- Aktualių paukščių ir šikšnosparnių rūšių ankstesnių metų paplitimo bei gausos duomenys;
- Duomenys aktualizuoti 2015 m., tyrimai tęsiami iki 2016-06-01 (paukščiai) ir 07.15 - šikšnosparniai
- Bus siekiama tyrimus pratęsti iki 2016-10-31 (akcentai: plėšriųjų paukščių maitinimosi ir migracinių srautų vietų, rudeninių paukščių sankaupų, šikšnosparnių tyrimai).

## Tyrimus vykdo:

- Biologai ekspertai (*organizuoja stebėjimus, metodikos, duomenų apdorojimas, rekomendacijų rengimas, t.t.*) – 1 LOD, 3 PTPI
- Lauko tyrėjai (10 ornitologų +3 šikšnosparnių tyr.) – LOD, PTPI
- Duomenų rinkimo aplikacijos tvarkymas – GIS ekspertas – LOD

## Tyrimai planuoti ir vykdyti:

- Tik VEJ plėtros požiūriu aktualioms paukščių rūšims – plėšrieji ir kolonijiniai paukščiai, saugomos ir sankaupas sudarančios rūšys, migracinių srautų susiliejimo vietos;
- Visos šikšnosparnių rūšys;
- Tik VEJ plėtros požiūriu ir projektui aktualiose teritorijose – atvirame kraštovaizdyje, nestebint Baltijos priekrantėje, aplenkiant urbanizuotas teritorijas, didesnius vandens telkinius, miškų masyvus, valstybinius parkus ir pan. (>50% LT teritorijos).

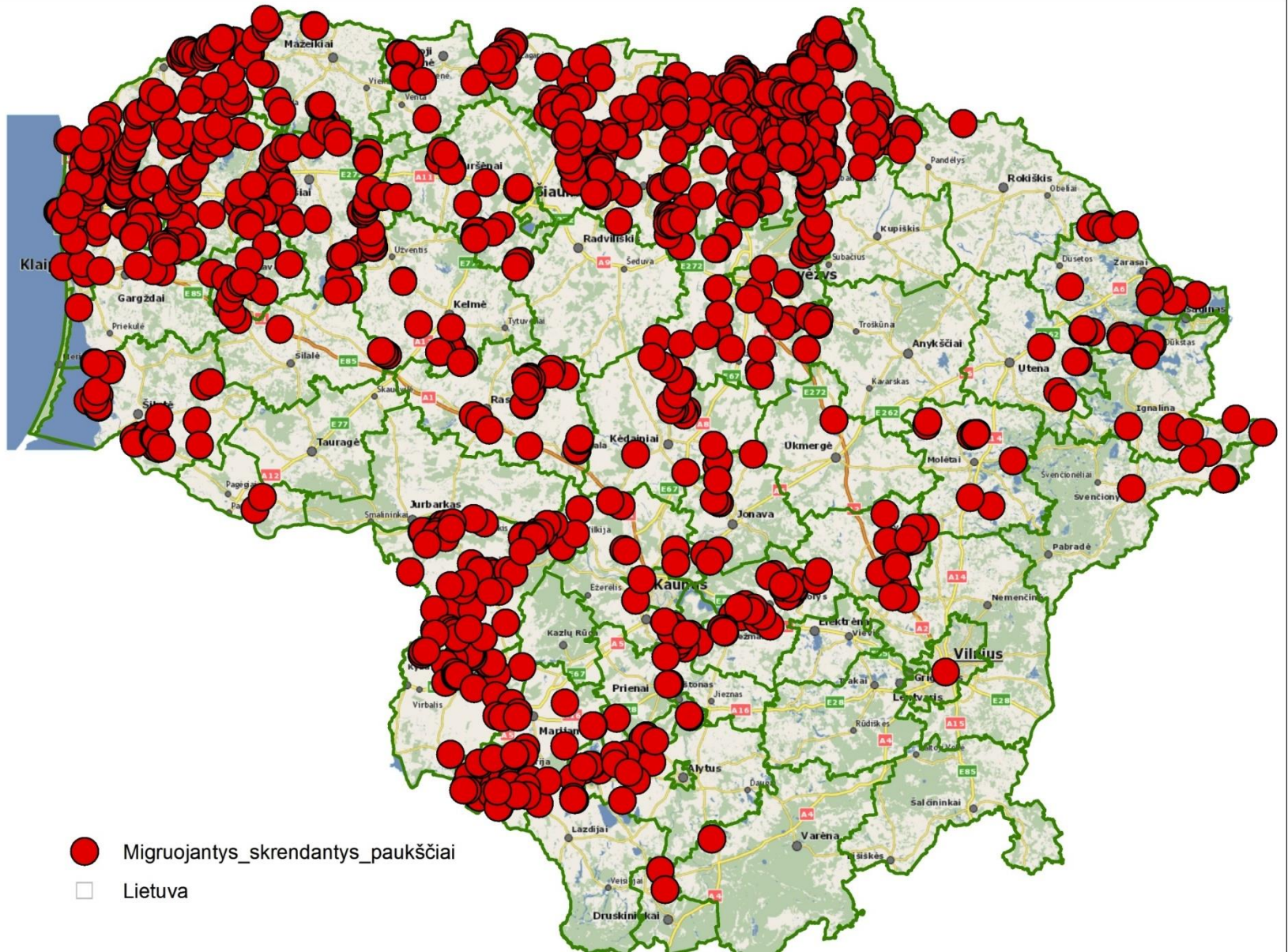
## Taip pat:

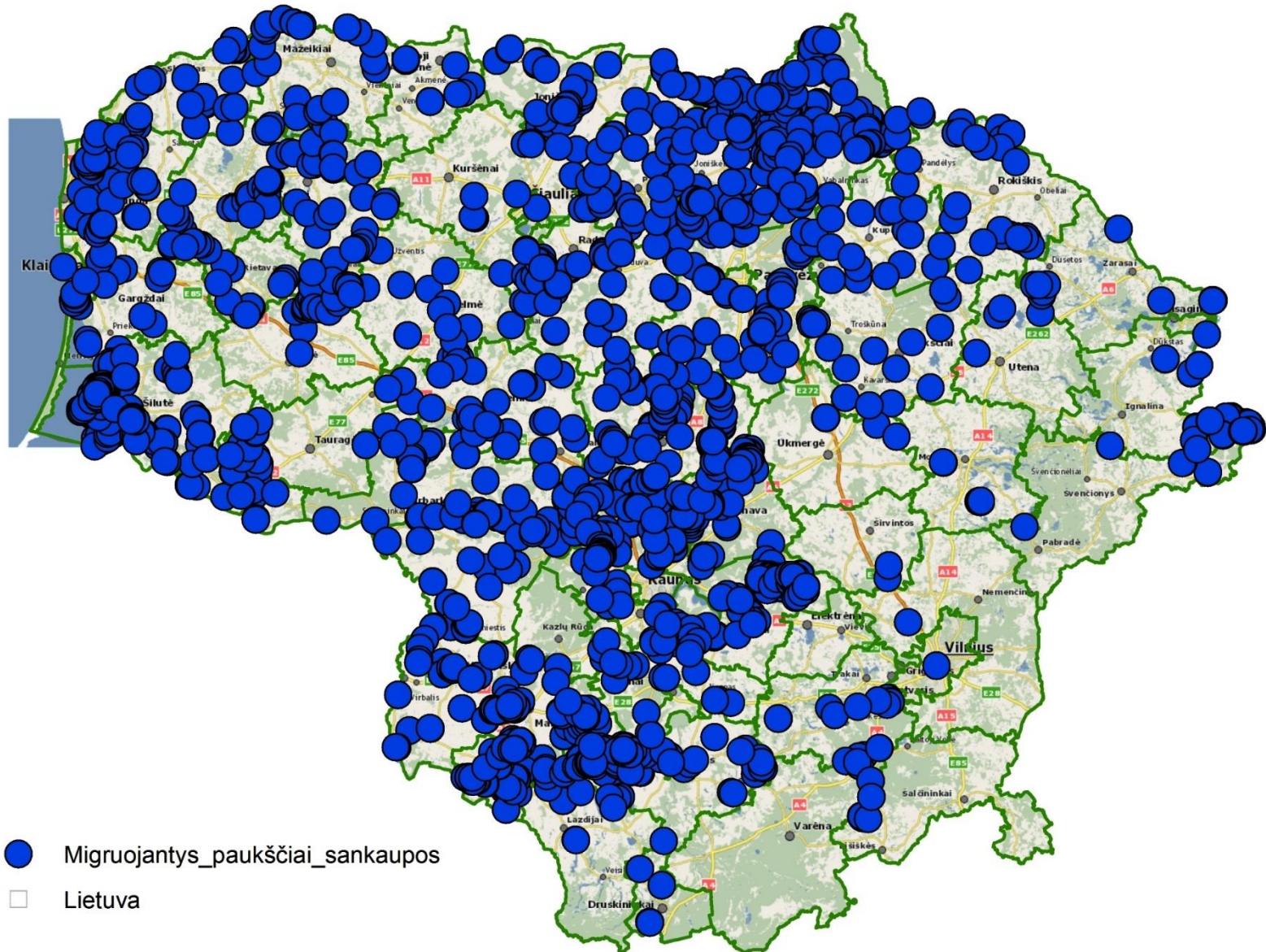
- Esamų aktualių tyrimų duomenų apie perinčius, migruojančius, žiemojančius paukščius ir šikšnosparnius analizė;
- Akcentas į Natura 2000 tinklo teritorijas;
- Stebėjimų duomenys – skaitmeninėje formoje (parengta aplikacija);
- Vėliau – duomenų bazės sudarymas;

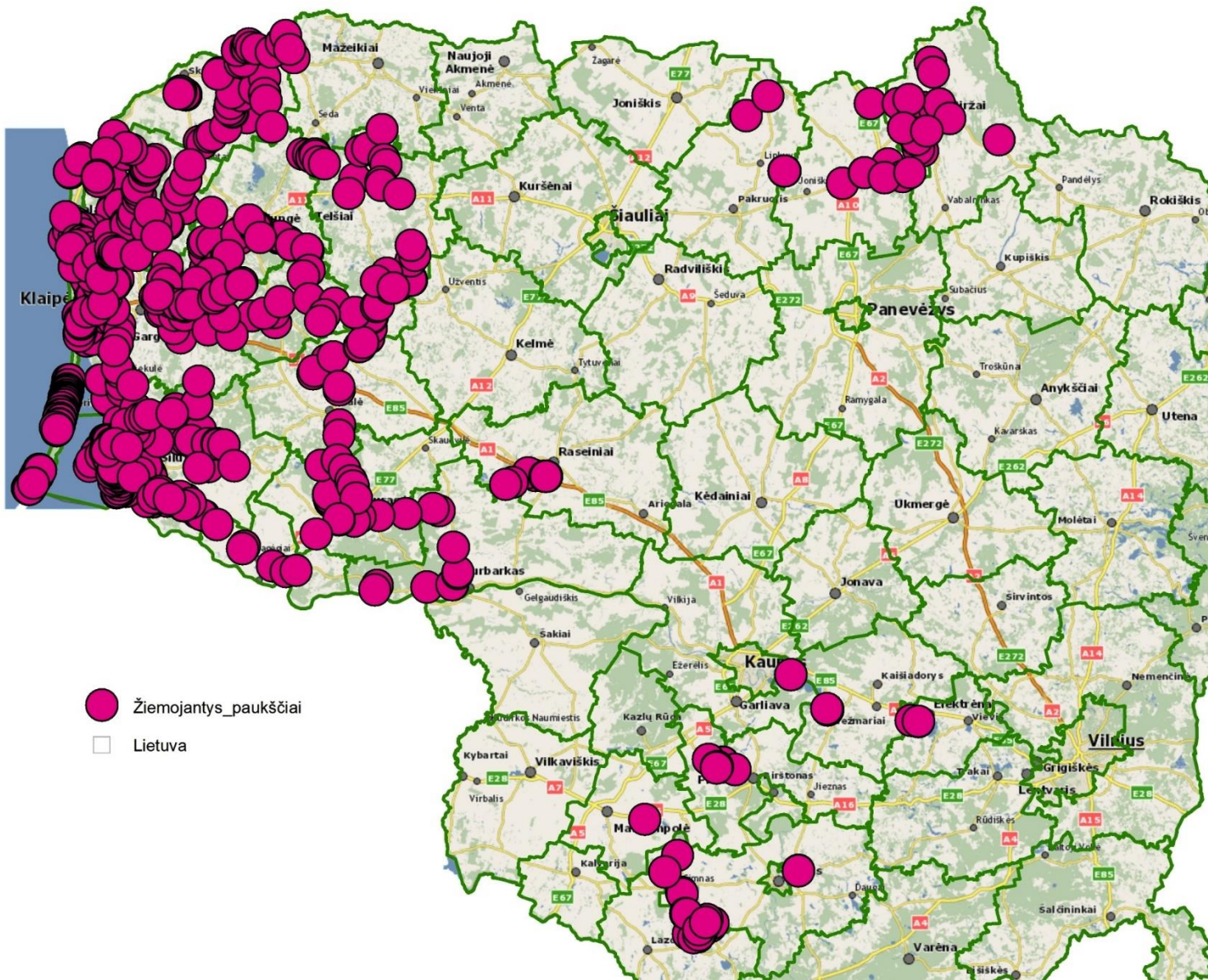
## Lauko tyrimų rezultatai (2015 m.)

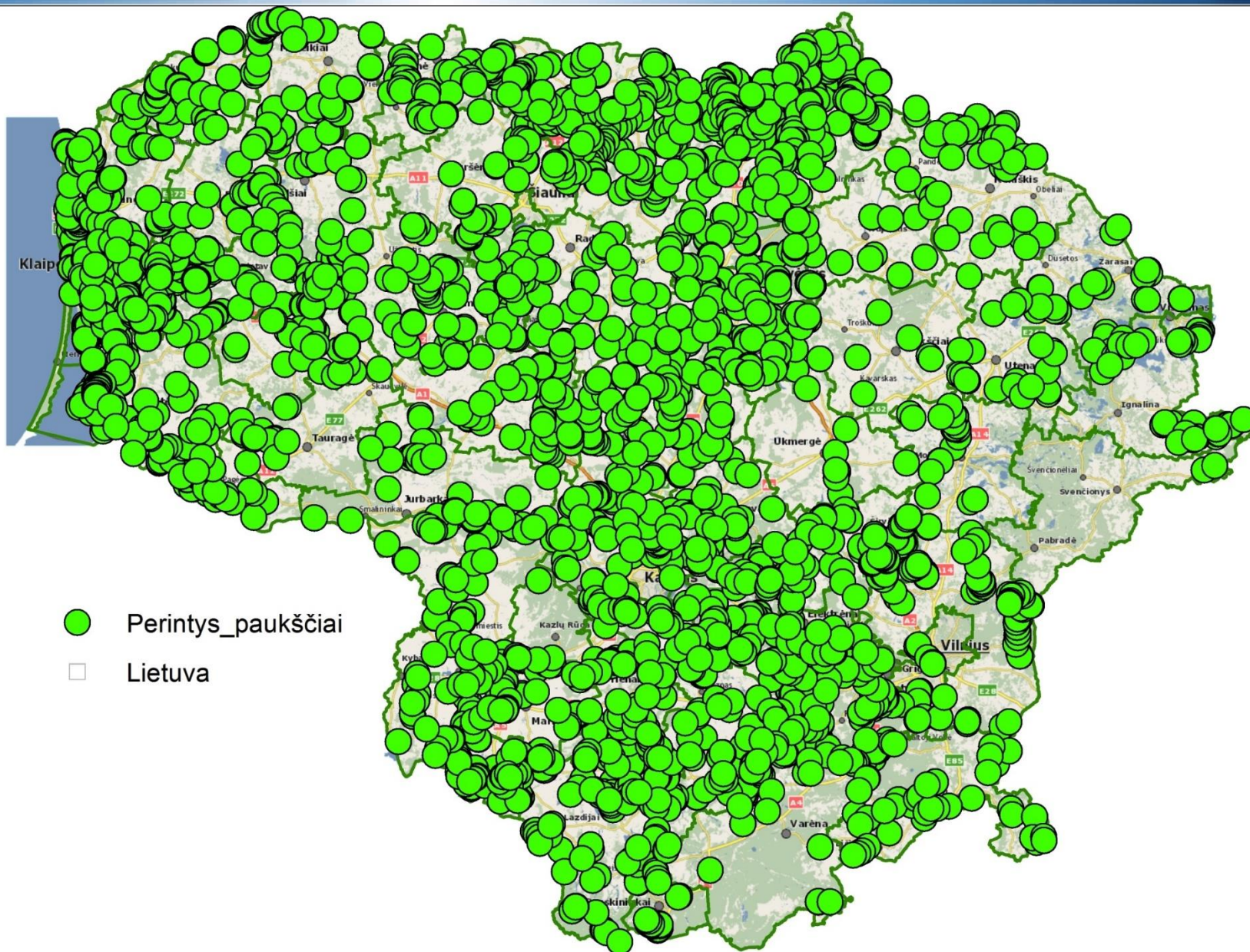
- Migruojantys-sankaupos – 2397 taškai ir 680 plotų;
- Migruojantys-skrendantys – 1264 taškai ir 28 plotai;
- Perintys – 3473 taškai ir 45 plotai;
- Žiemojantys – 8814 taškų ir 87 plotai;
- Šikšnosparniai – 4092 taškai ir 199 plotų.

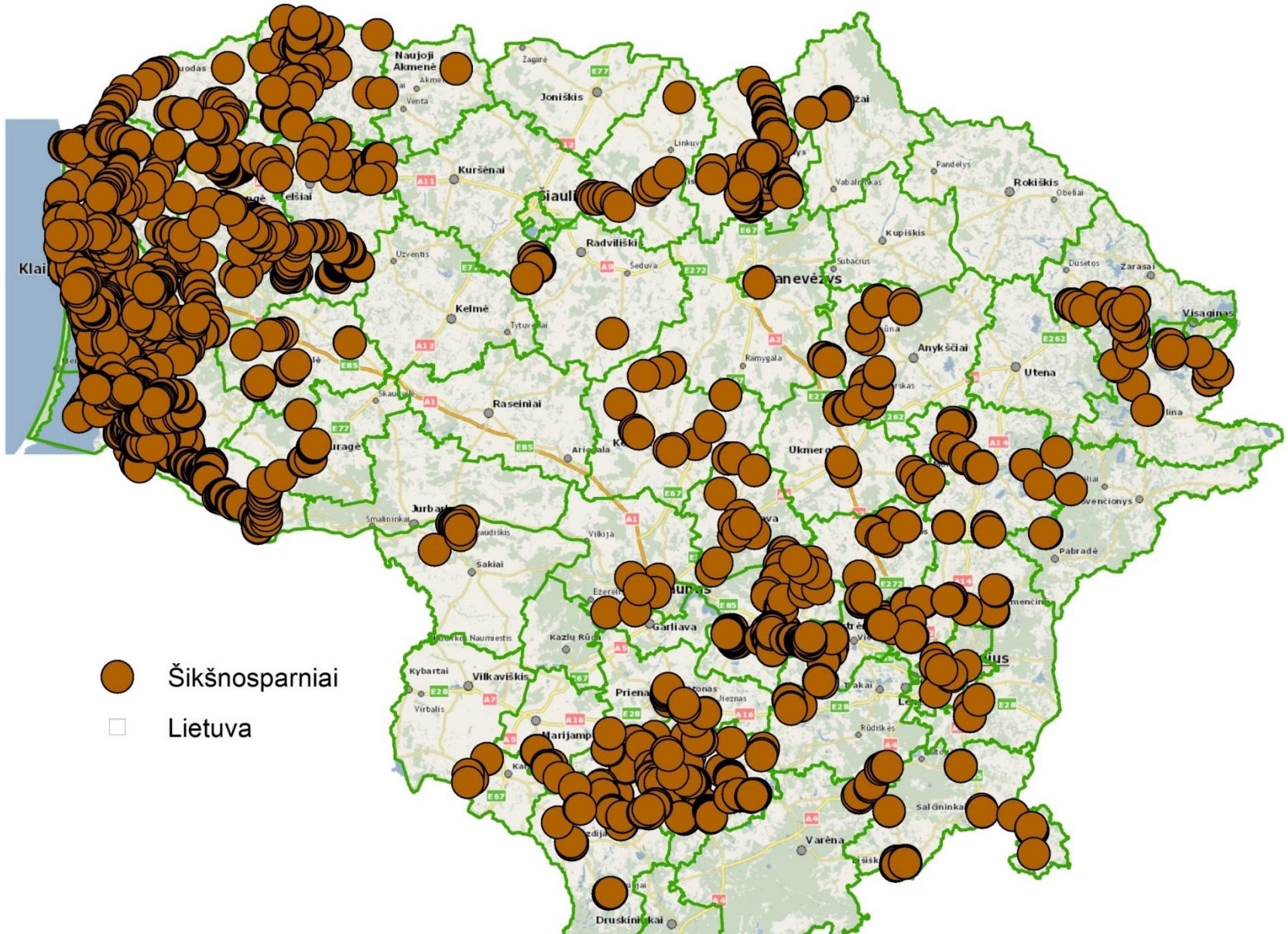
!!!! – išskirtinai didelis postūmis šikšnosparnių ištirtume visoje šalies teritorijoje











# Šikšnosparnių tyrimų rezultatai (2015 m.)

## ES BD II-o priedo:

- Didžiojo pelėausio rasta 12 radviečių – nauja LT rūšis, potenciali BAST tikslinė – reikalingi tiksliniai tyrimai;
- Kūdrinio pelėausio 143 radavietės (kaip gana įprasta ir plačiai paplitusi rūšis, tik aptinkama kiek specifinėse buveinėse);
- Europinio plačiausio 58 radavietės (retesnė ir specifinėse buveinėse aptinkama rūšis, bet paplitusi šalyje).

## Kitos retai aptinkamos rūšys:

- Branto pelėausis – 39 radavietės;
- Natererio pelėausis – 10 radaviečių;
- Rudasis ausylis – 53 radavietės (rūšies aptikimo tikimybė kone mažiausia – siunčia labai silpnus signalus ir aptinkamas iš labai arti).





