

# PIRMIEJI METAI DIEGIANT TVARAUS ŪKININKAVIMO MODELIOUS PAUKŠČIAMS VERTINGOSE AUKŠTAITIJOS NACIONALINIO PARKO PIEVOSE: PATIRTYS IR REZULTATAI

*Agnė Vaišytė, projekto koordinatorė  
Tautgirdas Masiulis, gamtosaugos ekspertas*

*Aukštaitijos nacionalinio parko ir Labanoro  
regioninio parko direkcija*

*Vilnius, 2024-02-08*

*Projektas “Šlapių pievų ir žemapelkių  
pritaikymas tvariam ūkininkavimui, siekiant  
užtikrinti ilgalaikę griežlės ir nykstančių  
tilvikų apsaugą”*



**Lietuvos  
Respublikos  
aplinkos  
ministerija**



# PAGRINDINĖS 2023 METŲ VEIKLOS

- Melioracijos kanalų valymas atkuriant palankų hidrologinį režimą projekto teritorijose ANP
- Pirmojo demonstracinio galvijų ūkio įkūrimas
- Bendradarbiavimas su žemių savininkais
- Projekto veiklų poveikio paukščių buveinėms vertinimas



# MELIORACIJOS KANALŲ VALYMAS ATKURIANT PALANKŲ HIDROLOGINIŲ REŽIMĄ PROJEKTO TERITORIJOSE



Išvalyta 2,5 km griovių



Išvalyta 7,5 km griovių

# PIRMOJO DEMONSTRACINIO GALVIJŲ ŪKIO ĮKŪRIMAS PAGILŪTĖS TELMOLOGINIAME DRAUSTINYJE



- Pasirašyta ilgalaikio bendradarbiavimo sutartis su ūkininku
- Įrengtas 33,7 ha aptvaras su reikalinga infrastruktūra
- Suformuota 25 galvijų motininė banda

# BENDRADARBIAVIMAS SU ŽEMIŲ SAVININKAIS

## TIKSLAS

Prie projekto teritorijų prijungti tikslių paukščių apsaugai svarbias privačias žemes (~100 ha), siekiant ten atkurti ir palaikyti buveinėms palankią aplinką, pasitelkti įkurtų demonstracinių ūkių reikmėms.

## VEIKLA

Pasirašytos 5 bendradarbiavimo sutartys su privačių žemių savininkais, jų pagrindu suteiktose teritorijose vykdytos projekto gamtotvarkinės ir ūkinės veiklos.



Nuotraukos J. Karlonienės, Kūrinių pievos, 2023 m.

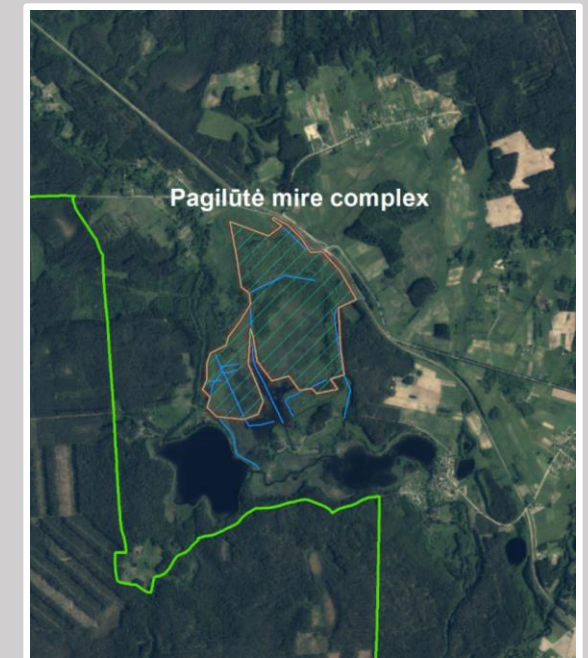
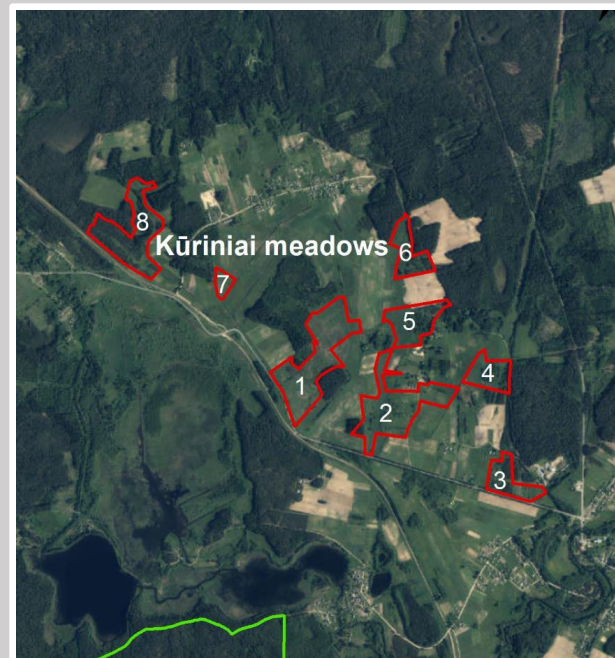
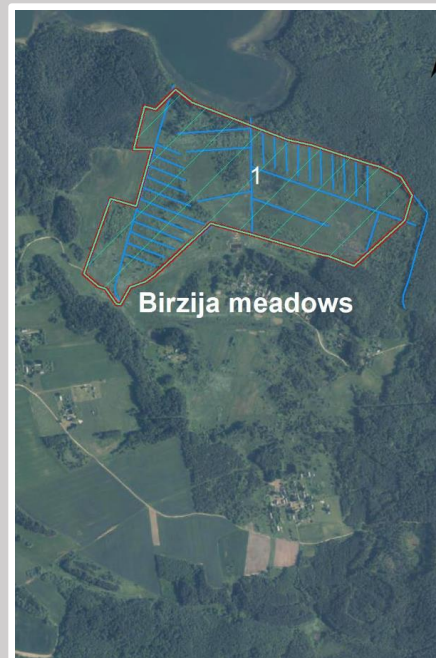
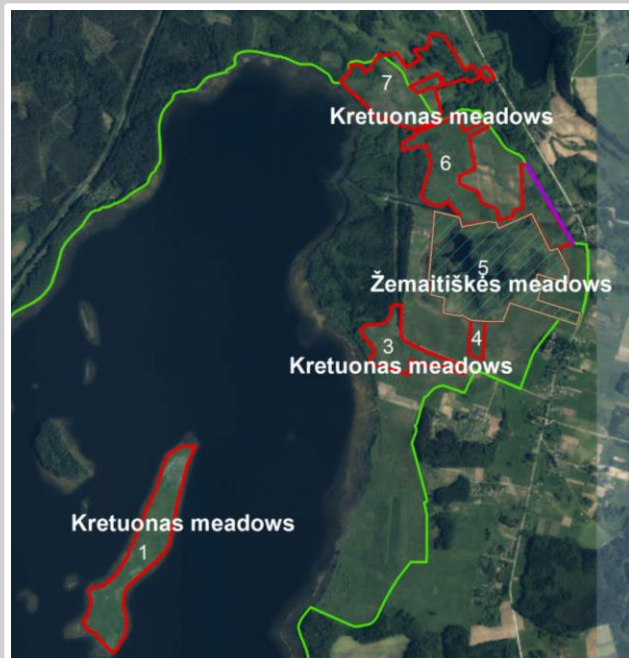
# PROJEKTO VEIKLŲ POVEIKIO PAUKŠČIŲ BUVEINĖMS VERTINIMAS

## TIKSLAS

Stebėti paukščiams svarbių buveinių parametrus ir jų pokyčius pritaikius gamtotvarkines priemones, plėtojant ekstensyvų tvarų ūkininkavimą, taip pat siekiant nustatyti ES reikšmės natūralių buveinių ypatybes.

## VEIKLA

Atliktas botaninis monitoringas vakarinėje ANP dalyje ir Kretuono PAST, išvis 16 plotų: Biržijos pievose, Pagilūtės pelkių komplekse, Kretuono, Žemaitiškės, Kūrinių pievose.



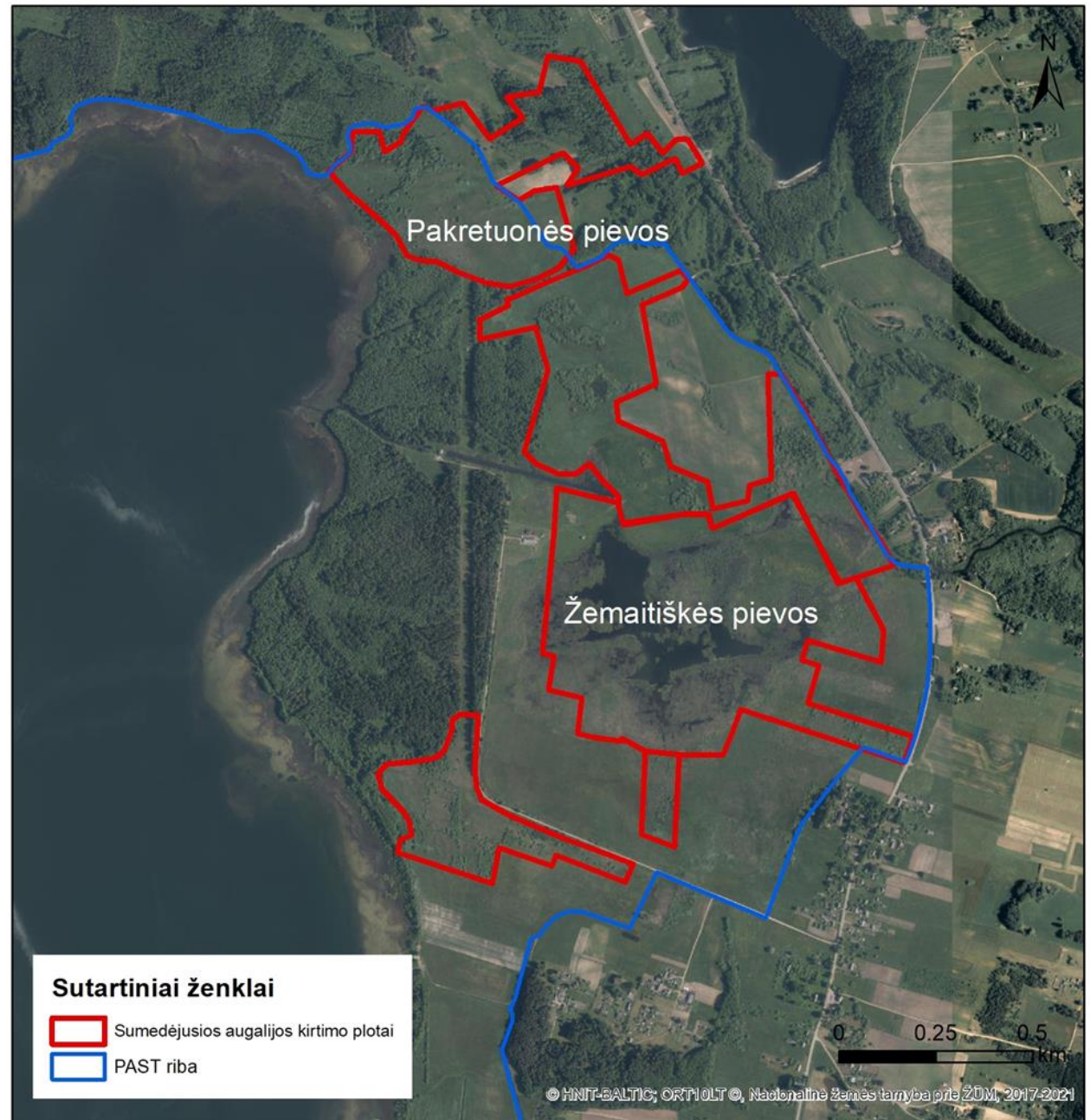
Biržijos  
pievos – 41  
ha.

## Kretuono ežero PAST (LTSVEB003)



Kretuono  
pievos – 64 ha.  
Žemaitiškės  
pievų balos –  
44 ha.

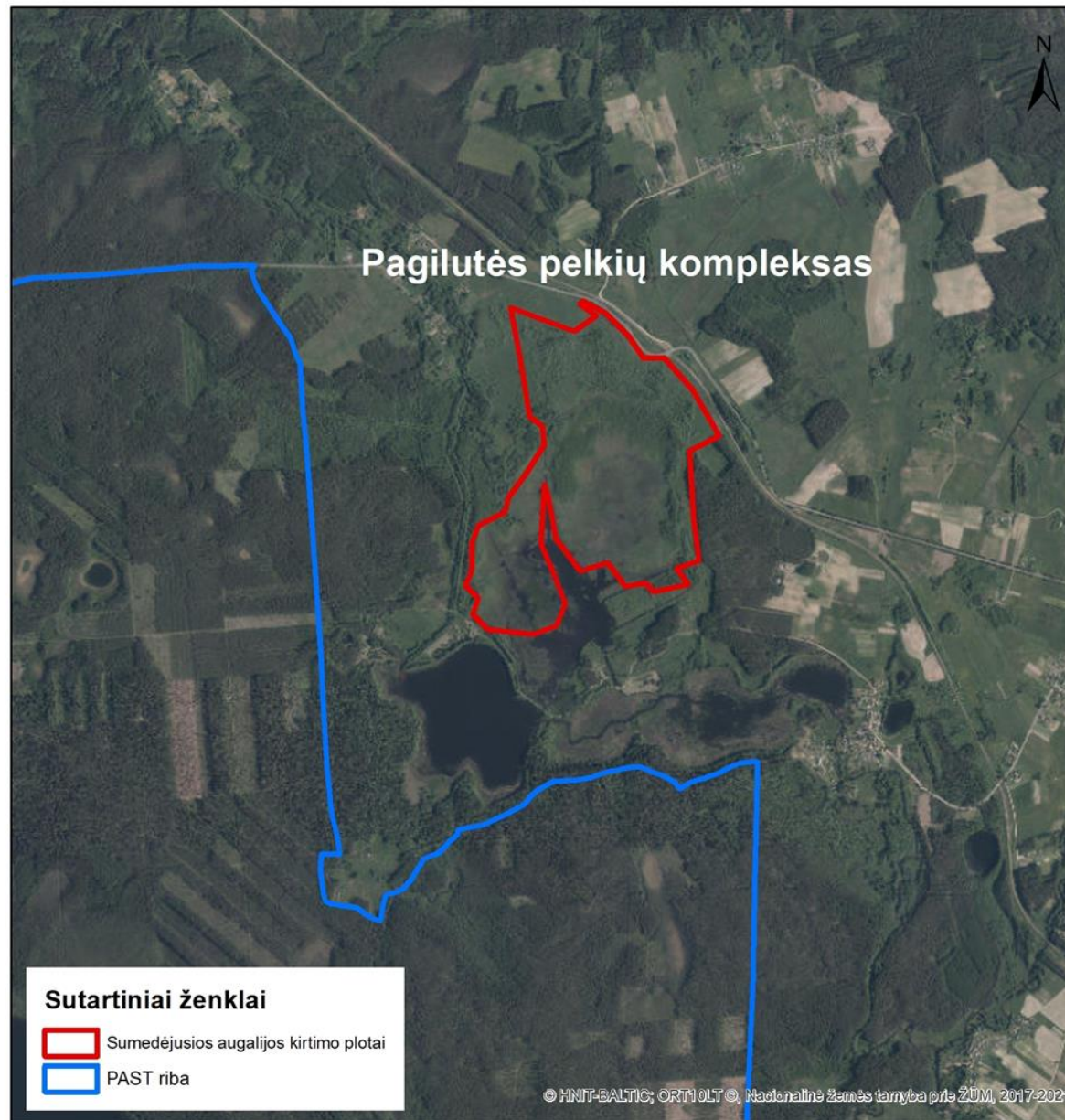
## Kretuono ežero PAST (LTSVEB003)





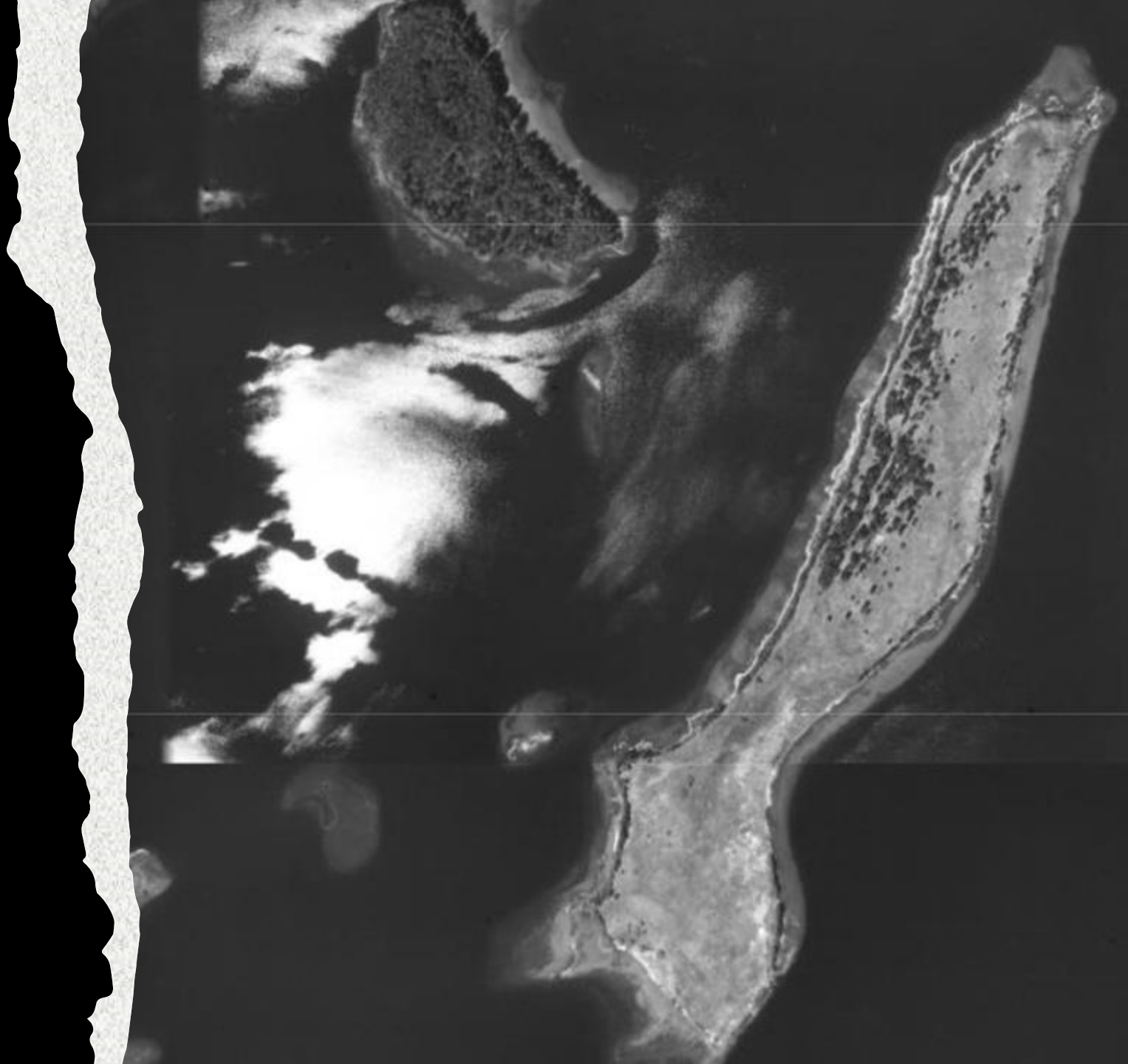
Pagilūtės  
pelkių  
kompleksas  
– 91 ha.

## Vakarinės Aukštaitijos NP dalies PAST (LTIGNB003)



Kretuono  
ežero  
Didžioji sala –  
22 ha.







2000 m.



2006 m.



2012-2014 m.



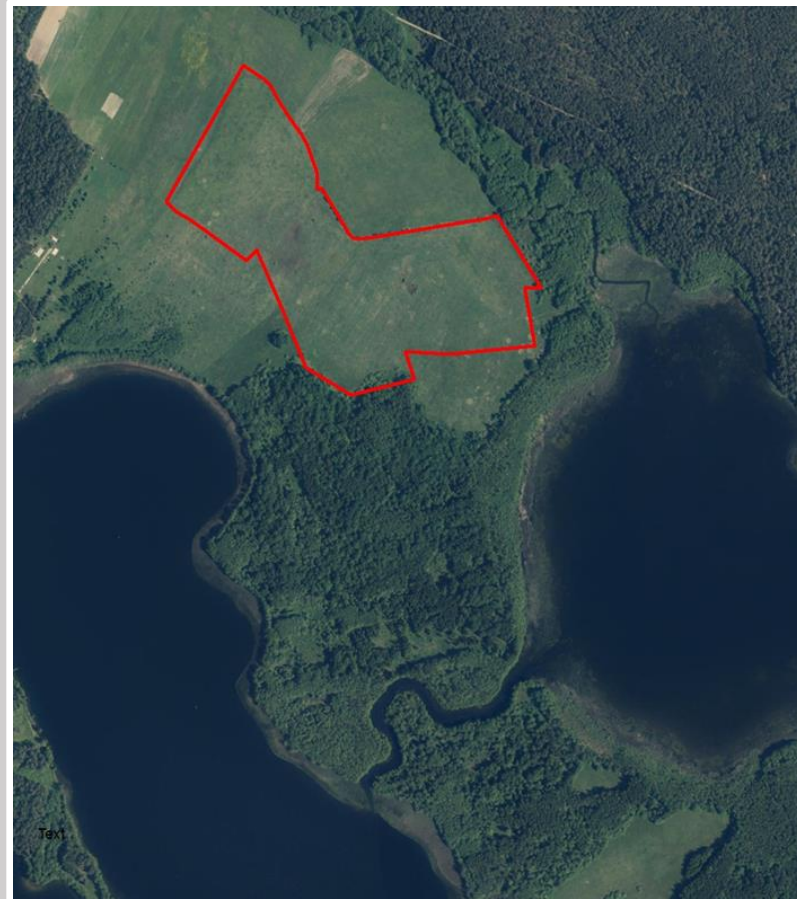


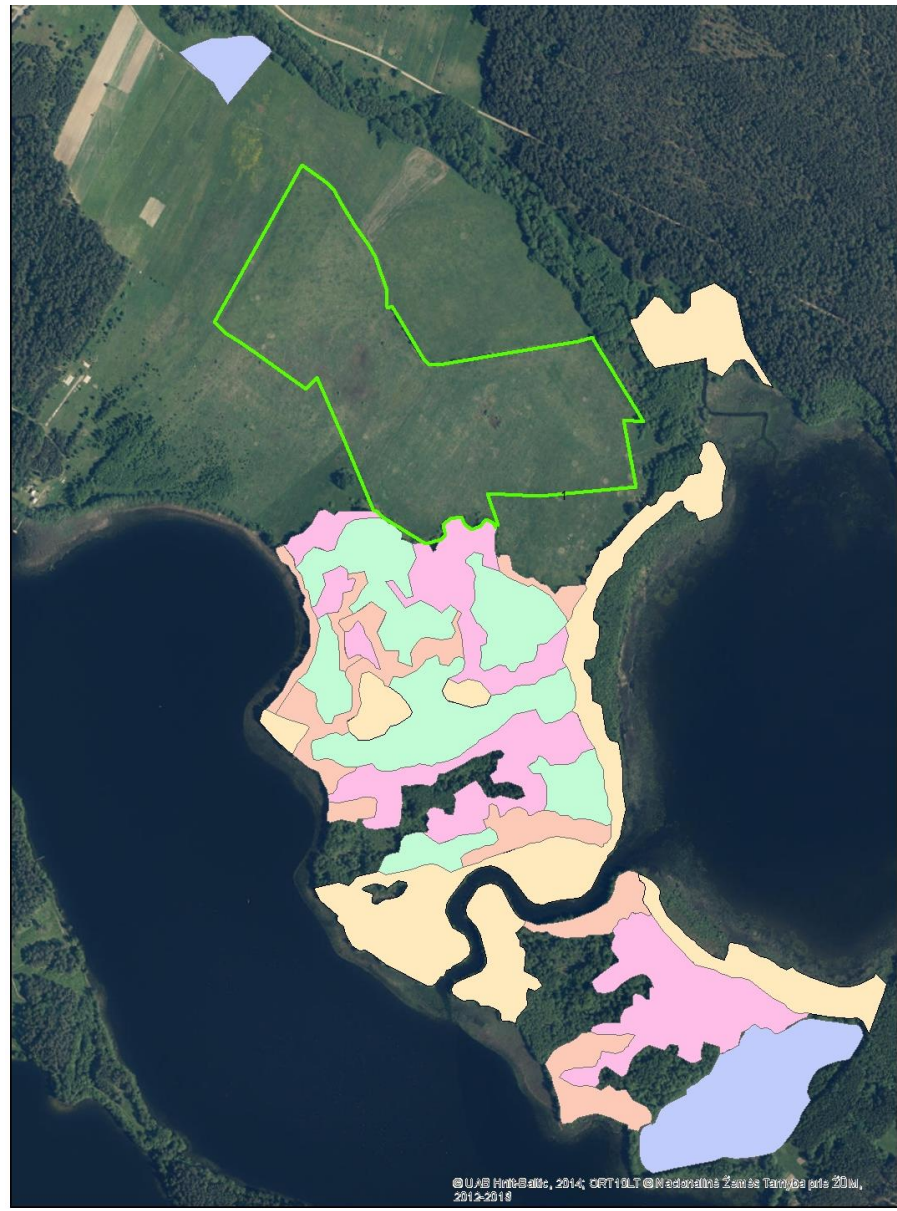


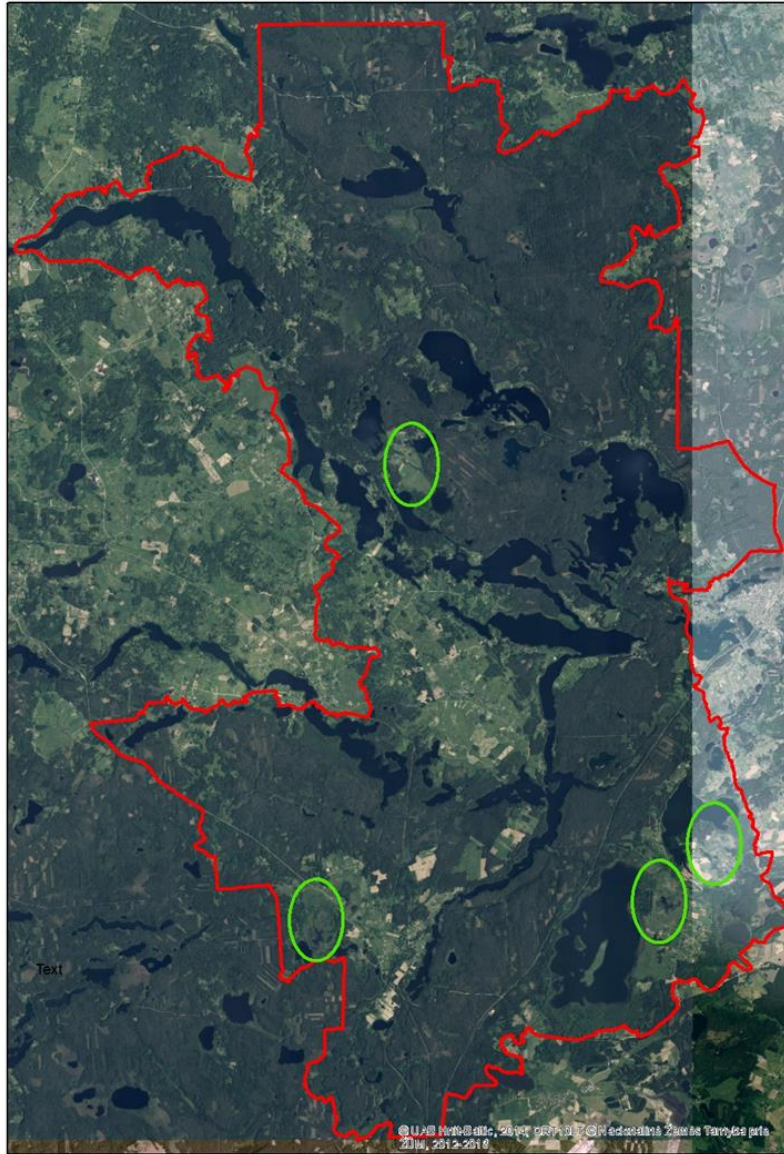




Šalia Ginučių ažuolino  
papildomai įrengtas 18  
ha mobilus ganymo  
aptvaras.

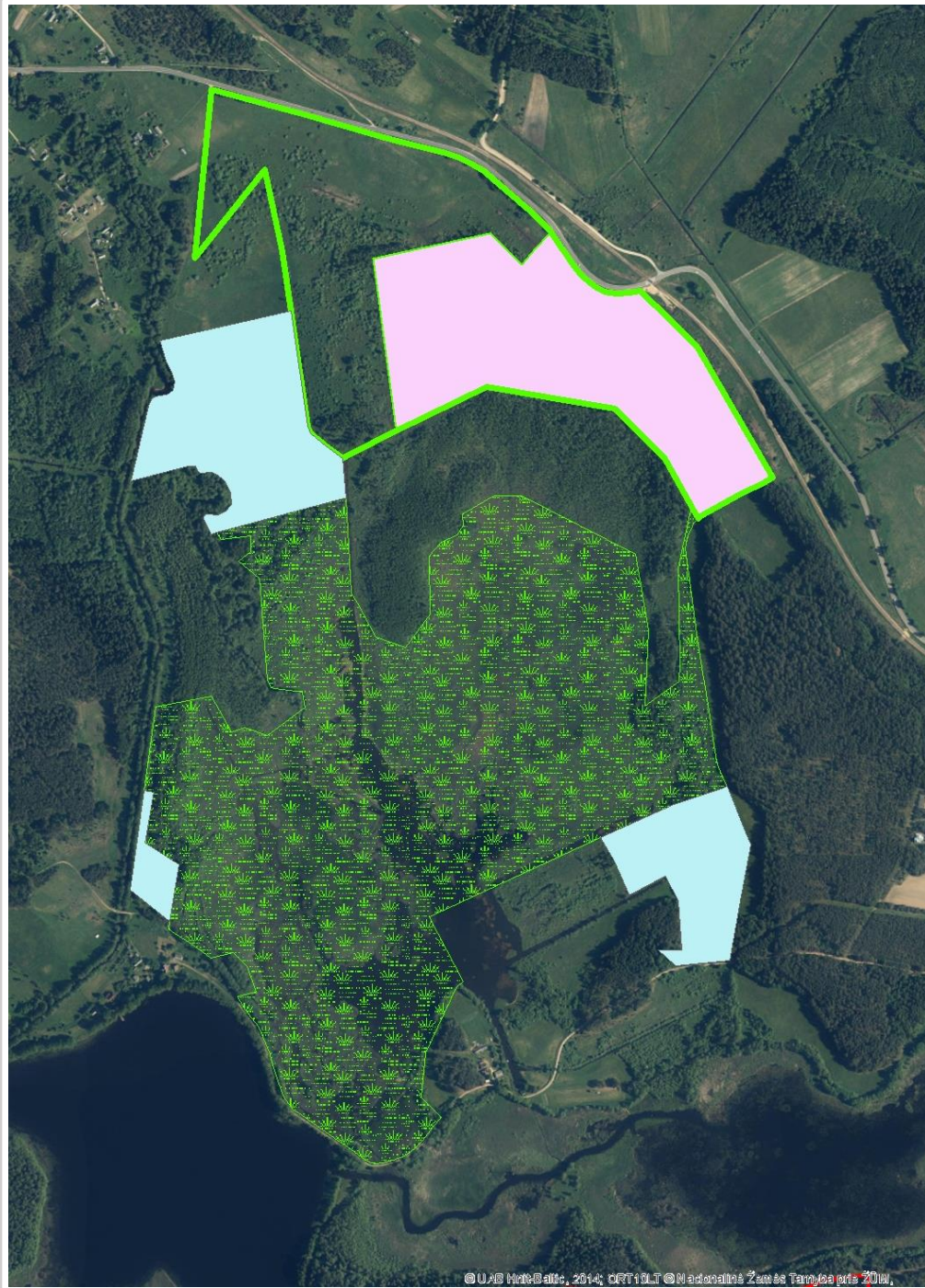






Text



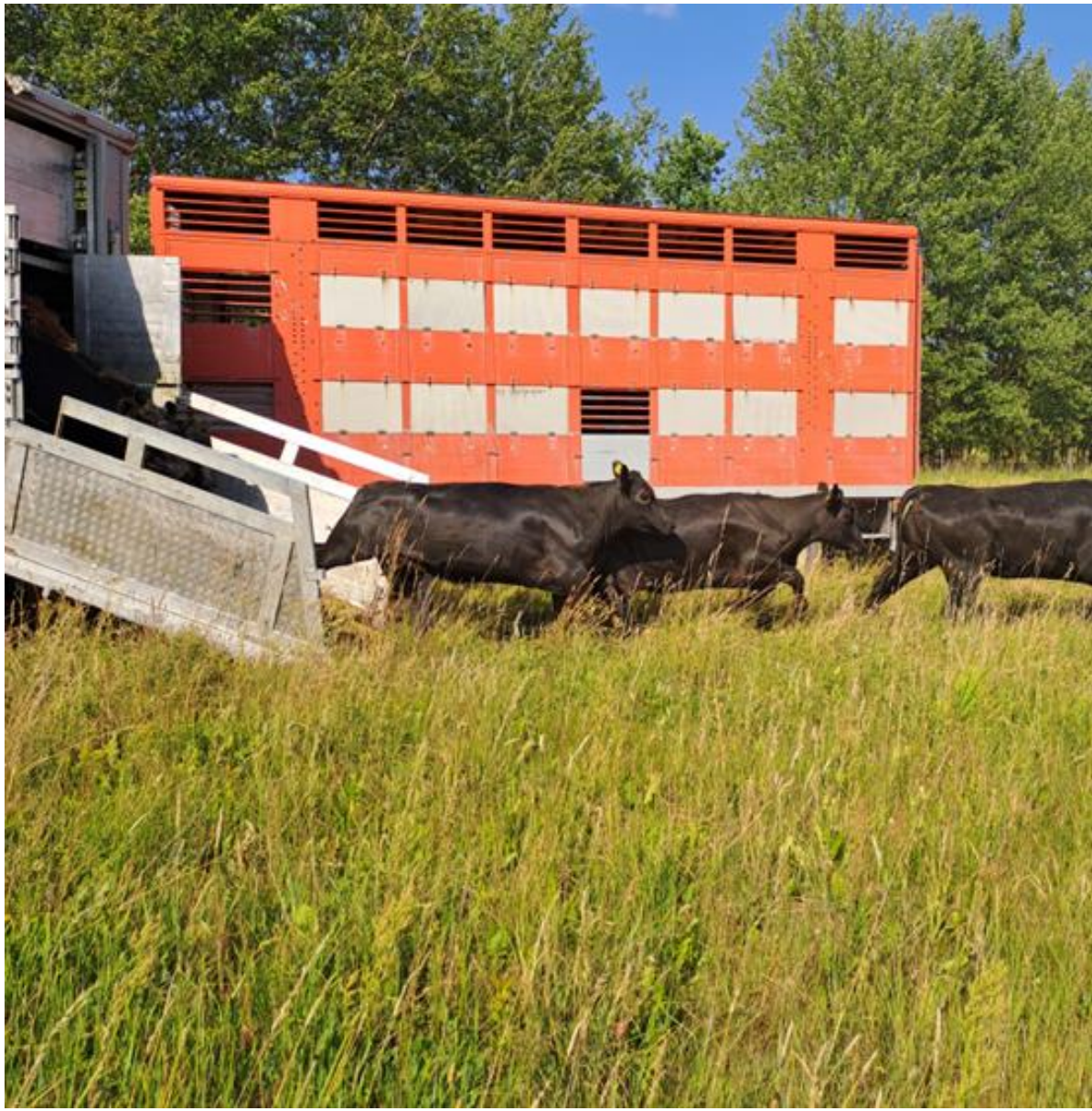






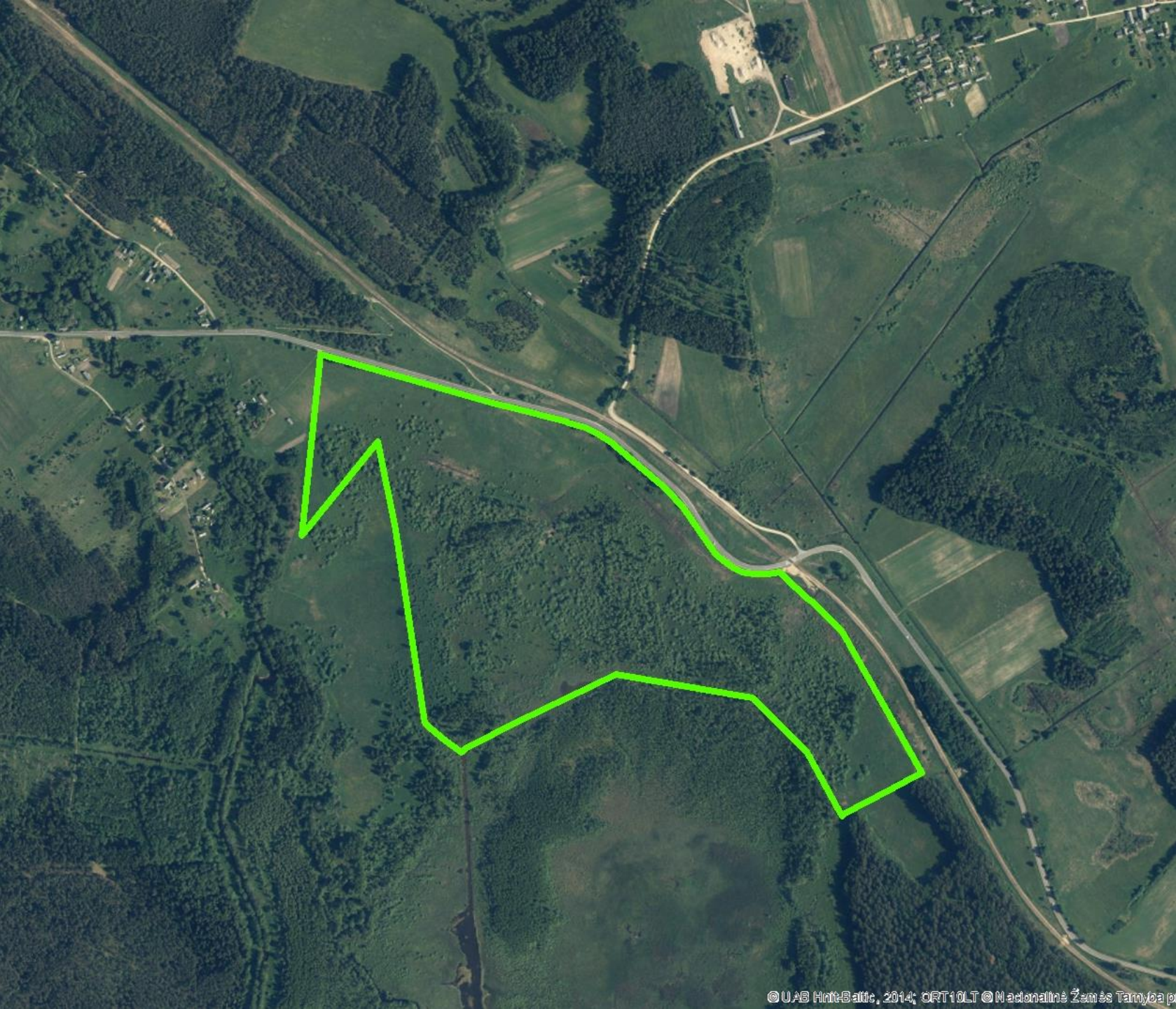


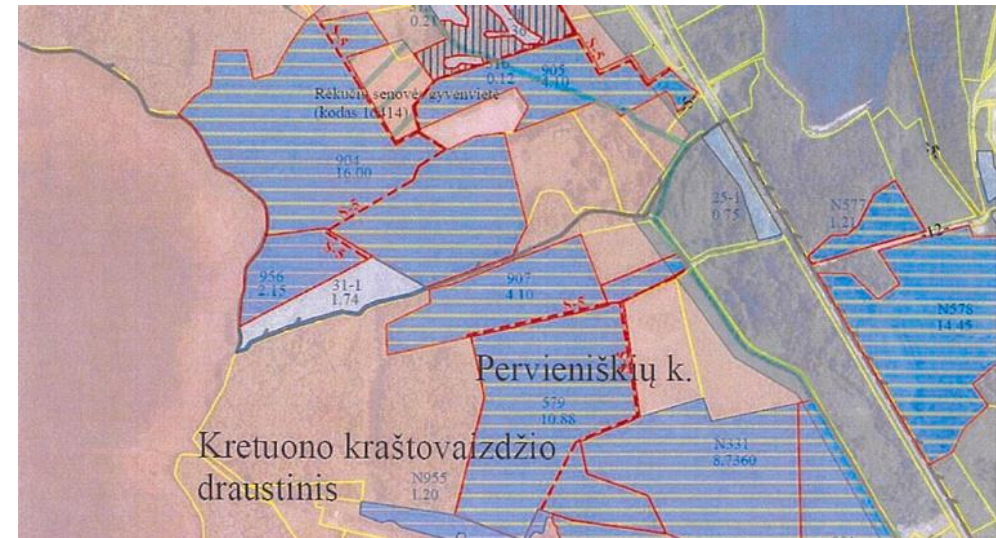
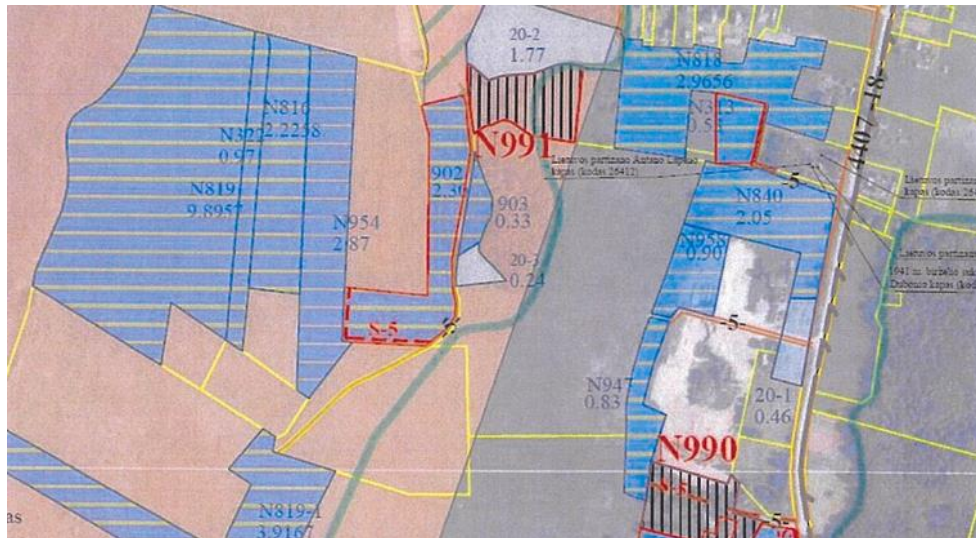
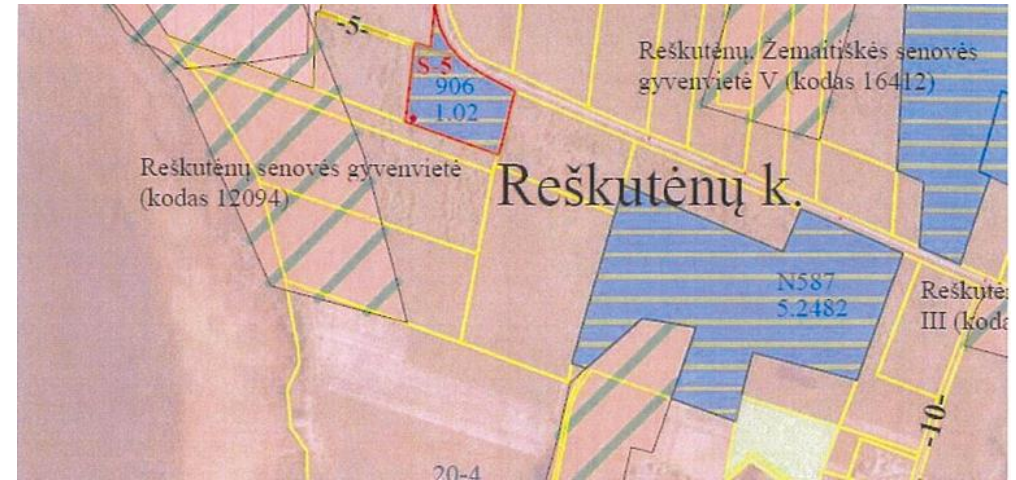
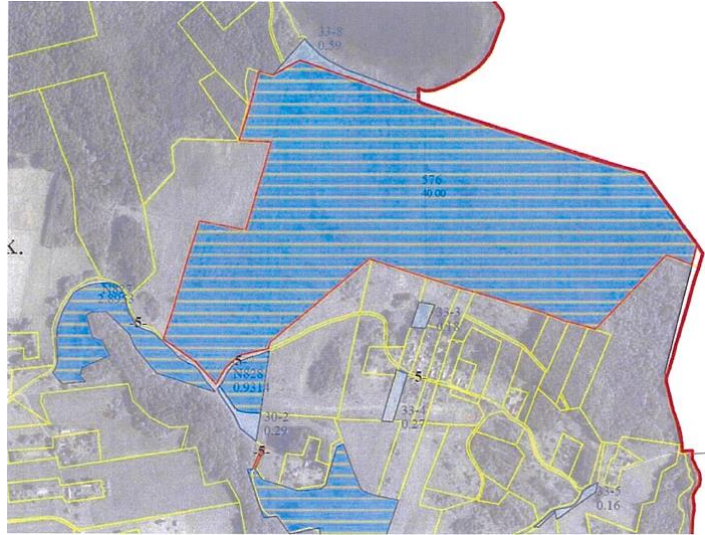










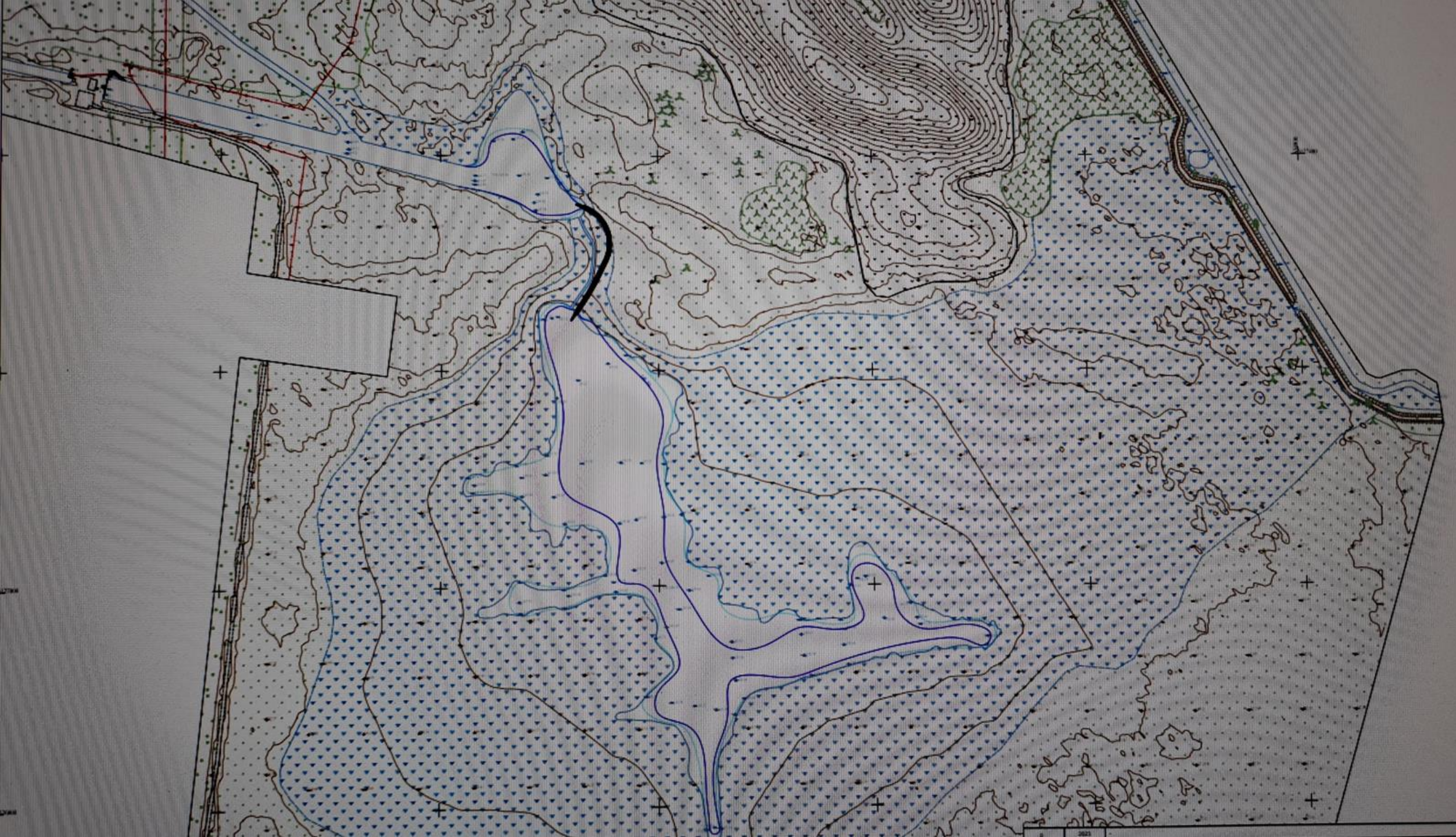














AČIŪ UŽ DĒMES!